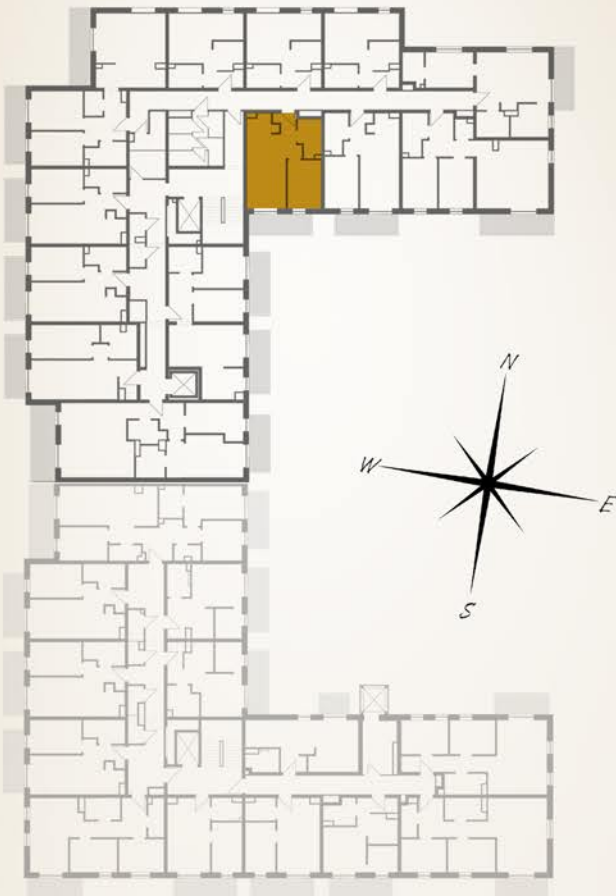


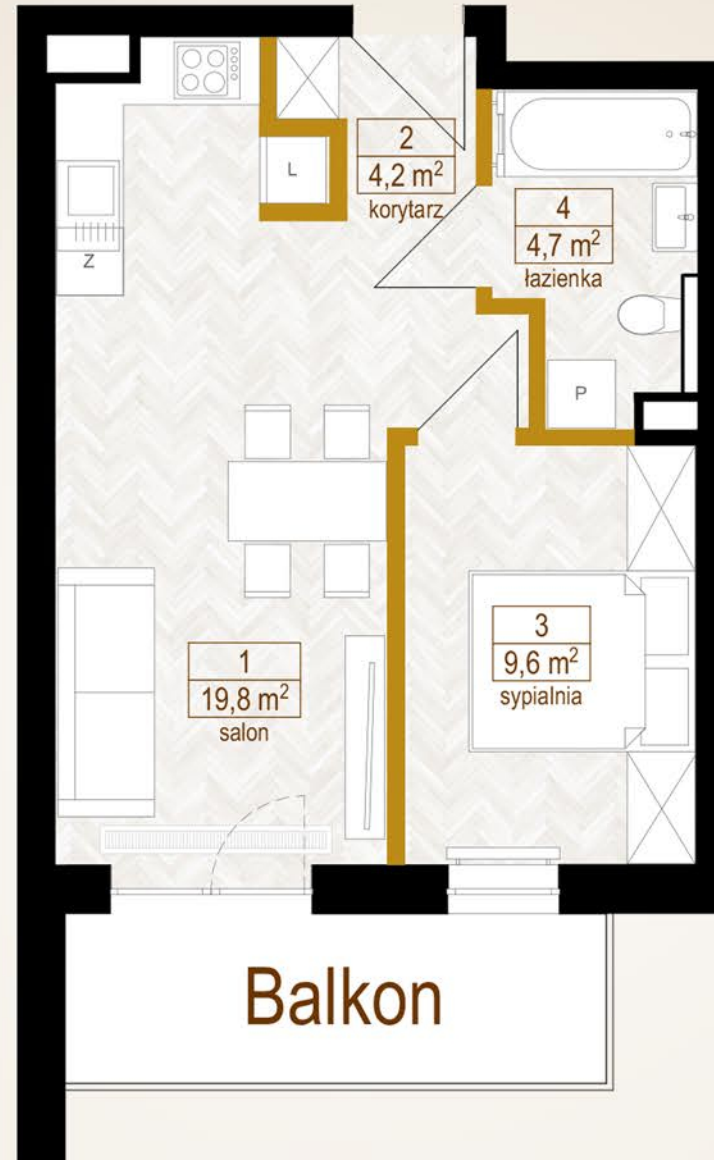


Ogrody  
Sukiennicze

Łódź ul. Rewolucji 1905r 59b



## Apartament 41 (A6)



### Apartament 2-pokojowy piętro: +4

Powierzchnia użytkowa:

- 1. salon 19,8 m<sup>2</sup>
- 2. korytarz 4,2 m<sup>2</sup>
- 3. sypialnia 9,6 m<sup>2</sup>
- 4. łazienka 4,7 m<sup>2</sup>

**38,3 m<sup>2</sup>**

Balkon: **7,2 m<sup>2</sup>**



887 766 688



biuro@ogrodysukiennicze.pl



www.ogrodysukiennicze.pl

Przedstawione na karcie lokalu wymiary pomieszczeń, lokalizacja przyborów sanitarnych i inne informacje, zostały podane na podstawie projektu budowlanego. W toku realizacji budowy mogą wystąpić różnice w stosunku do informacji zawartych na rzucie oraz projekcie, wynikające ze specyfiki prac budowlanych. Podane wymiary są w świetle ścian wykończonych uwzględniających 1 cm tynku. Powierzchnia użytkowa lokali oraz pomieszczeń jest określana na podstawie Rozporządzenia Ministra Transportu, Budownictwa i Gospodarki Morskiej z dnia 25. 04.2012 r. w sprawie szczegółowego zakresu i formy projektu budowlanego oraz przy uwzględnieniu treści Polskiej Normy PN-ISO-9836:2022-07. Podstawą do ustalenia ceny, będzie powierzchnia sprzedażowa. Niniejszy rzut kondygnacji nie stanowi oferty w rozumieniu przepisów Kodeksu Cywilnego.