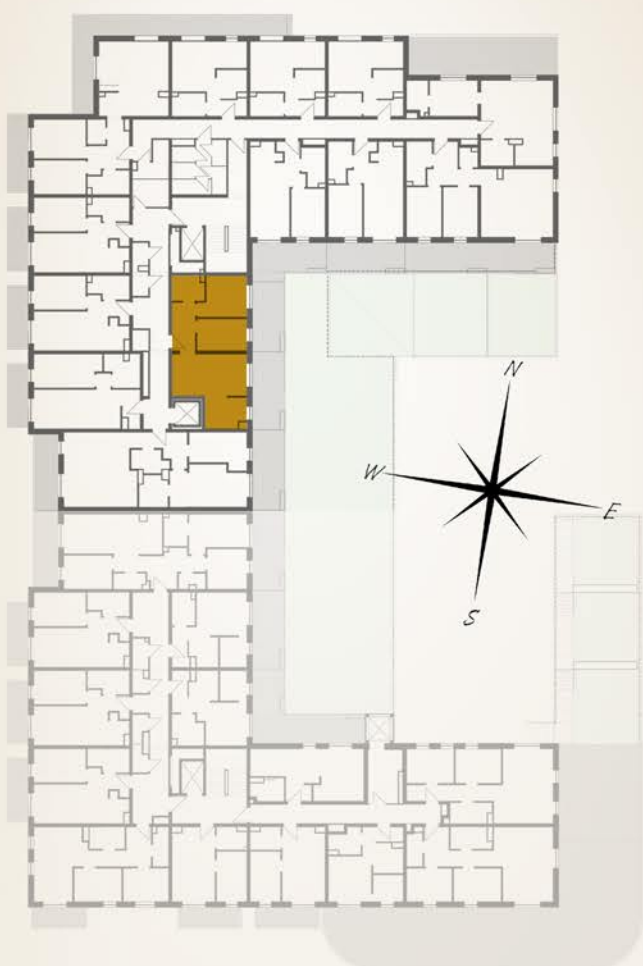


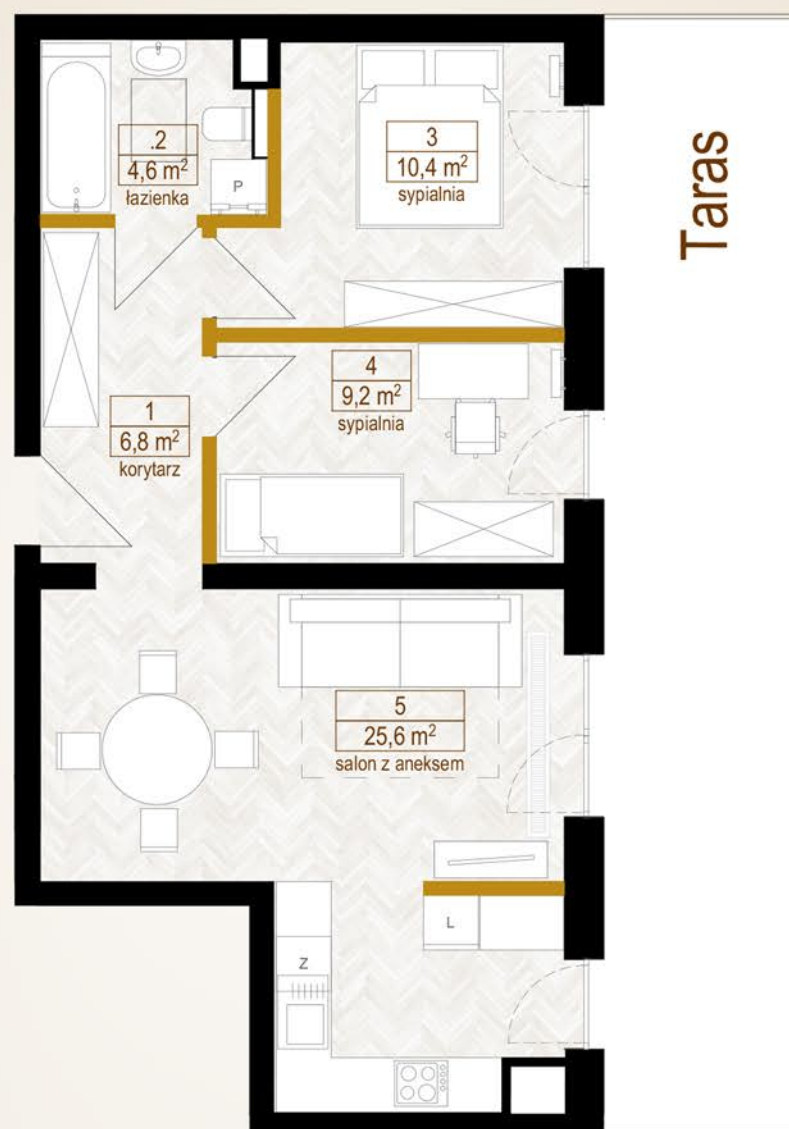


Ogrody
Sukiennicze

Łódź ul. Rewolucji 1905r 59b



Apartament 14 (A12)



Apartament 3-pokojowy piętro: +1

Powierzchnia użytkowa:

- 1. korytarz 6,8 m²
- 2. łazienka 4,6 m²
- 3. sypialnia 10,4m²
- 4. sypialnia 9,2 m²
- 5. salon z aneksem 25,6 m²

56,6 m²

Taras: **28,3 m²**



887 766 688

biuro@ogrodysukiennicze.pl

www.ogrodysukiennicze.pl

Przedstawione na karcie lokalu wymiary pomieszczeń, lokalizacja przyborów sanitarnych i inne informacje, zostały podane na podstawie projektu budowlanego. W toku realizacji budowy mogą wystąpić różnice w stosunku do informacji zawartych na rzucie oraz projekcie, wynikające ze specyfiki prac budowlanych. Podane wymiary są w świetle ścian wykończonych uwzględniających 1 cm tynku. Powierzchnia użytkowa lokali oraz pomieszczeń jest określana na podstawie Rozporządzenia Ministra Transportu, Budownictwa i Gospodarki Morskiej z dnia 25. 04.2012 r. w sprawie szczegółowego zakresu i formy projektu budowlanego oraz przy uwzględnieniu treści Polskiej Normy PN-ISO-9836:2022-07. Podstawą do ustalenia ceny, będzie powierzchnia sprzedażowa. Niniejszy rzut kondygnacji nie stanowi oferty w rozumieniu przepisów Kodeksu Cywilnego.